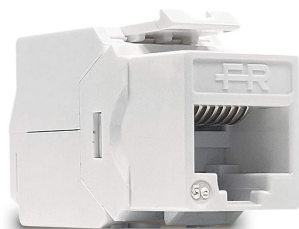


CAT5E Keystone

Connecteurs RJ45



Réceptacle Keystone RJ-45 CAT 5e UTP pour les solutions d'installation à haute densité adaptées aux distributions de données **Gigabit Ethernet**. Connexion rapide et facile sans **outil**, ce qui permet de gagner un temps considérable lors de l'installation.

Spécifications techniques

- Prise RJ45 CAT 5e UTP Classe D
- Montage sans outil
- Prend en charge les configurations TIA 568 A et B
- Convient également aux installations de **panneaux de brassage**
- Compatible avec les câbles **AWG23 à AWG26**
- ATM 1200
- 1000BASE-T (Gigabit Ethernet)
- 1G FCBASE-T

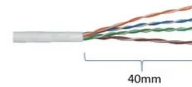
CAT5E Keystone		
Code		287705
Connecteur		Keystone RJ45 CAT 5e UTP
Couleur		Blanc
Contacts		Bronze doré sur nickel
Matériau d'isolation		Matériau plastique ignifuge classe UL 94 V-0
Force d'accouplement		> 100g (800g sur 8 conducteurs)
Nombre cycles d'insertion		> 750
Vitesse maximum		ATM 1200 ; 1000BASE-T (Gigabit Ethernet) ; 1G FCBASE-T
Tension de tenue		1000 Vdc pendant 1 min
Passage DC	A	1.5
Résistance de contact	mOhm	10
Résistance d'isolation	MOhm	500
Impédance	Ohm	< 0.1
Conformité		Classe D, ANSI/TIA 568.2-D, ISO/IEC 11801, ISO/IEC 60603-7, YD/T 926.3-2009
Température de fonctionnement	°C	De -10 +60
Température de stockage	°C	De -40 à +70
Humidité	%	10% - 90% RH

Dimensions et conditionnement

Pièces	50
Code EAN	8016978107520

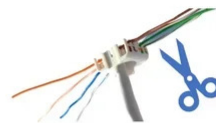
Tagliare la guaina esterna del cavo per circa 40mm, dividendo le coppie di conduttori

Strip of 40mm of cable jacket then untwist the conductor pairs.



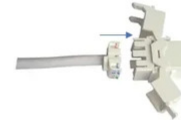
Inserire il cavo nel coperchio di terminazione e disporre i conduttori nelle apposite cavità seguendo la codifica colore.

Insert the cable into the termination cap, fan out the conductors in the proper connection slots accordingly colour code.



Agganciare il coperchio alla presa seguendo le indicazioni delle frecce sulle parti in plastica.

Install the termination cap to the jack following the arrows.



Premere fino in fondo il coperchio di terminazione

Push the termination cap completely.



Chiudere le alette di terminazione ed applicare la fascetta in dotazione.

Close the jack termination wings and fast the cable tie.

